

מילים ואקורדים:

Em | G | Am | Bm | C
Em | G | Am | Bm | C

במשלחת לפולין
ניסיתי לדמיין אורות מסנוורים
וקור כלבים בחוץ
באמצע הלילה

D | C
D | C

אנשים רעים אנשים רעים
אני לא מכירה
אנשים רעים אנשים רעים
אני לא מבינה
אנשים רעים מאיפה הם באים

Em D | Am | C D | Em
Em D | Am | C D | Em

הלב שלי היה שבור
נסדק באיזה יום או איזה לילה
מאז חלפו הרבה שנים
למדתי שהוא נשאר שבור גם ככה

Em D | Am | C D | Em
Em D | Am | C D | Em

הלב שלי היה שבור
נסדק באיזה יום או איזה לילה
מאז חלפו הרבה שנים
למדתי שהוא נשאר שבור גם ככה

Em | G | Am | Bm | C
Em | G | Am | Bm | C

במשלחת לפולין
היינו מחפשים פינות
להסתתר מהמורים
ולעשן סיגריות

במשלחת לפולין
ניסיתי לדמיין עשן
ממלא תרחובות
זה לא עשן סיגריות

D | C
D | C

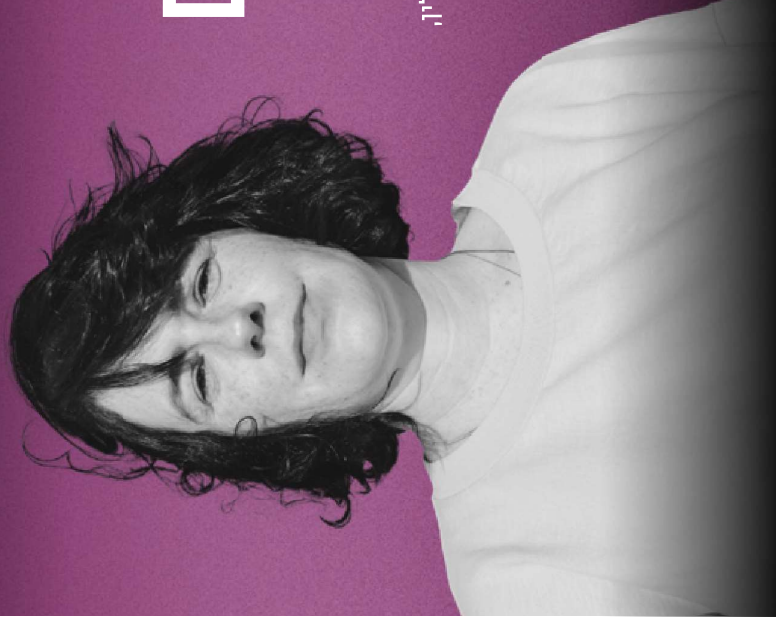
אנשים רעים אנשים רעים
אני לא מכירה
אנשים רעים אנשים רעים
אני לא מבינה
אנשים רעים מאיפה הם באים

Em | G | Am | Bm | C
Em | G | Am | Bm | C

היינו צריכים מומן לישון
אבל רציתי אל החדר
שבסוף המסדרון
להתחבא להתערבב בלילה

אנשים רעים

מילים ולחן: איה זהבי פינגלין
עיבוד: גילי מאיר, איה זהבי פינגלין,
יואב רוזנטל ועינב ג'קסון כהן
הפקה מוזיקלית: גילי מאיר



תהליך היצירה:

"במשלחת לפולין
ניסיתי לדמיין עשן
ממלא תרחובות
זה לא עשן סיגריות"

בין עשן הסיגריות לעשן המשרפות, בין לב
שבור מאהבה נכזבת ללב שבור ממות. בין
סלקציה לבין התור לחדר האוכל. מסעות
הנוער לפולין הם אחת מהסוגיות הרגישות
בחברה הישראלית, בין בשלות לבין
בוסרות, בין לאומיות לבין אינדיבידואליזם,
בין ילדות מאוחרת לבין התבגרות
מוקדמת, כמו הרבה נושאים טעונים

הקשורים להנחלת השואה, אנו חיים בזמן
שבו כל השאלות נפתחות ומעוצבות
מחדש, זוהי תקופה שבה כל סימני הקריאה
הופכים לדיון של משפטים ארוכים, כי
התשובות בעצם טמונות בשאלות, ובעיקר
באומץ לשאול אותן, ללא חשש.
ואולי זאת בעצם המטרה העיקרית של
המסע לפולין.

"במשלחת לפולין
ניסיתי לדמיין אורות מסנוורים
וקור כלבים בחוץ
באמצע הלילה"